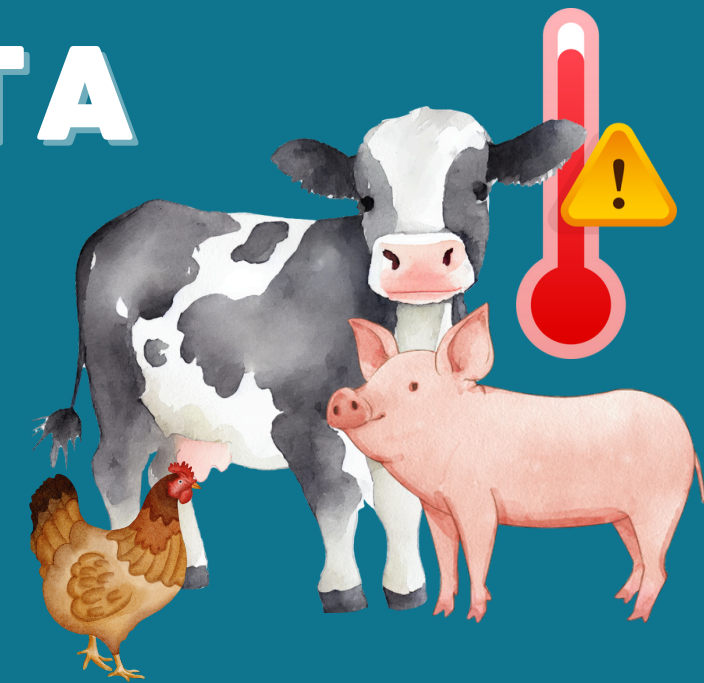


TRANSPORTUJESZ ZWIERZĘTA GOSPODARSKIE? ZADBAJ O ICH DOBROSTAN PODCZAS WYSOKICH TEMPERATUR!



Rozważ zmianę terminu transportu, jeśli prognozowane temperatury na większości trasy mają przekraczać 30°C.

Jeśli zdecydujesz się na transport zwierząt podczas wysokich temperatur:

- Zaplanuj transport w godzinach wczesno-porannych i nocnych, kiedy temperatury są niższe.
- Zweryfikuj i kontroluj na bieżąco sprawność **systemu wentylacji**. Zaleca się transport zwierząt pojazdami wyposażonymi w system aktywnego chłodzenia powietrza.
- Zmniejsz **zagęszczenie** zwierząt podczas transportu.
- Zweryfikuj sprawność **systemu pojenia**. Na bieżąco kontroluj ilość wody w zbiornikach.
- Zaplanuj **uzupełnianie zbiornika na wodę** podczas transportu. Pamiętaj o właściwej adnotacji w dzienniku podróży.
- Kontroluj **stan zwierząt** podczas transportu. Zwróć uwagę na oznaki odwodnienia, trudności z oddychaniem lub trudności z utrzymaniem równowagi.
- Monitoruj temperaturę w środku transportu.
- W przypadku konieczności postoju, parkuj pojazd w cieniu, prostopadle do kierunku wiatru.
- W planach awaryjnych uwzględnij działania, jakie należy podjąć w przypadku wystąpienia wysokich temperatur.